

# PAU ALSINA 1B

## DIRECCIÓN

Calle Pau Alsina, 08025 Barcelona

## PROMOTOR

SAPHI Investment Group

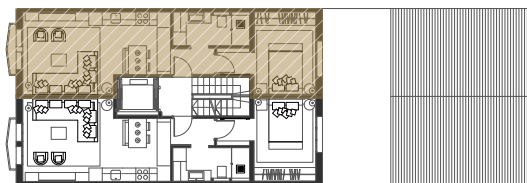
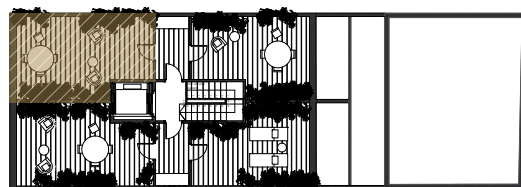
## CONSTRUCTORA

Design & Quality Group

## INTERIORISTA

Juan Manuel Soto

## SITUACIÓN



## SUPERFICIES

Recibidor (R)	2.35m <sup>2</sup>
Salón-Cocina-Comedor (ECM)	22.34m <sup>2</sup>
Suite (H)	12.21m <sup>2</sup>
Baño (B)	5.19m <sup>2</sup>

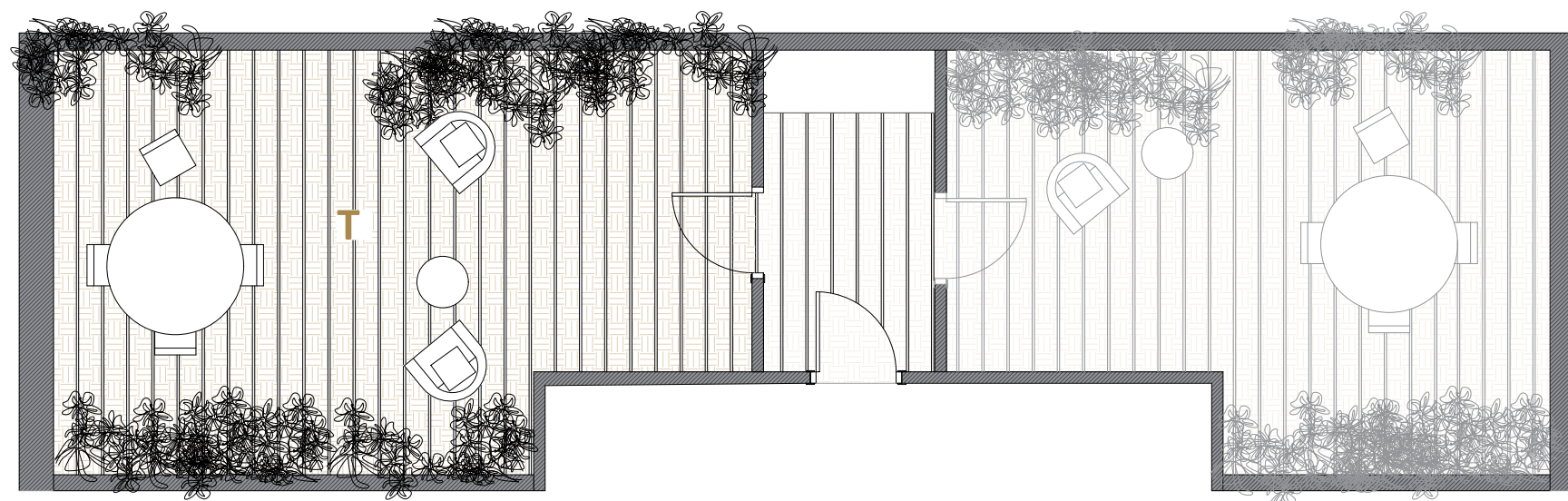
Superficie terraza (T)	21.20m <sup>2</sup>
Superficie total útil de vivienda	42.09m <sup>2</sup>
Superficie total construida de vivienda	48.38m <sup>2</sup>

## PLANO

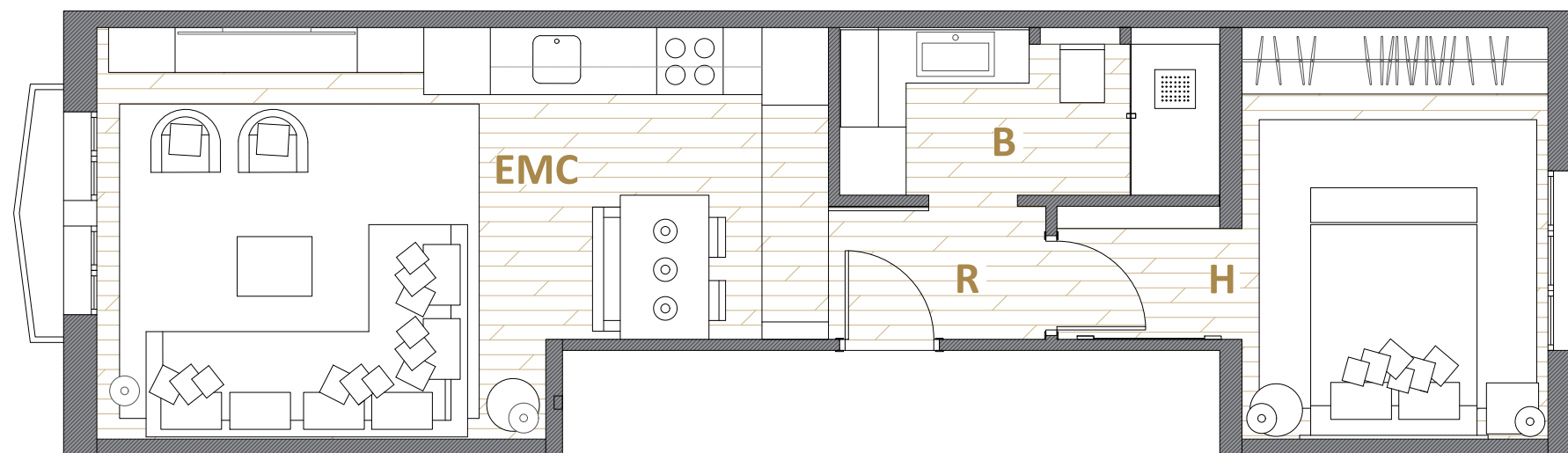
Primero B

## FECHA

Abril 2024



Planta terraza



Planta segunda

El presente plano es un avance de proyecto y es orientativo, no constituye documento contractual, sujeto a modificaciones por exigencias técnicas, jurídicas o administrativas derivadas de todos los permisos y licencias reglamentarios, así como por necesidades constructivas o de diseño derivadas del desarrollo del proyecto y de la dirección de obra. Las superficies útiles tienen carácter provisional hasta la obtención de la correspondiente licencia de obras. El tipo de suelo no es el definitivo, y por lo tanto no tiene carácter contractual, pudiendo ser objeto de cambio por la promotora. La jardinería, el mobiliario urbano y el amueblamiento son ficticios, teniendo validez únicamente a efectos decorativos.